



Nachrichtenlose Vermögen

jährliche Pauschale für Administration, Überwachung und Kontoführung	25.–
Meldung an zentrale Meldestelle	25.–
Adressnachforschungen	25.–

Diverses

Formulare (Einzahlungsscheine usw.)	gratis
Nachforschungen	100.–/h (min. 25.–)
Mahnungen für Kontoüberschreitungen	20.–/ 50.–
Nichtkündigungskommission bei Überzug der Rückzugslimite	0.25% vom überschrittenen Betrag
IKO-Meldungen	30.–
Bargeldbezug (Maestro) Schweiz zulasten CHF-Konto	gratis
Warenbezug (Maestro) Schweiz zulasten CHF-Konto	gratis
Bargeldbezug (Maestro) Ausland zulasten CHF-Konto	4.–
Warenbezug (Maestro) Ausland zulasten CHF-Konto	1.–
Bargeldbezug (Maestro) Ausland zulasten Euro-Konto	2.50 Euro
Warenbezug (Maestro) Ausland zulasten Euro-Konto	–.60 Euro
Bargeldbezug Euro in der Schweiz z. L. CHF- / Euro-Konto	
Bezug bei Fremdbanken	3.50 Euro
Gründungskonto für Firmen	1‰ vom Gründungskapital / min. 50.–
Banklagernde Korrespondenz	50.–/ Jahr



Geschäftsstellen

Kirchdorf

Telefon 031 781 01 66
Telefax 031 781 37 11

Konolfingen

Telefon 031 790 30 30
Telefax 031 790 30 39

Wichtrach

Telefon 031 781 23 23
Telefax 031 781 33 50

Worb

Telefon 031 839 73 73
Telefax 031 839 73 75

Gerzensee

Telefon 031 781 01 88

Rubigen

Telefon 031 720 40 20

Hauptsitz

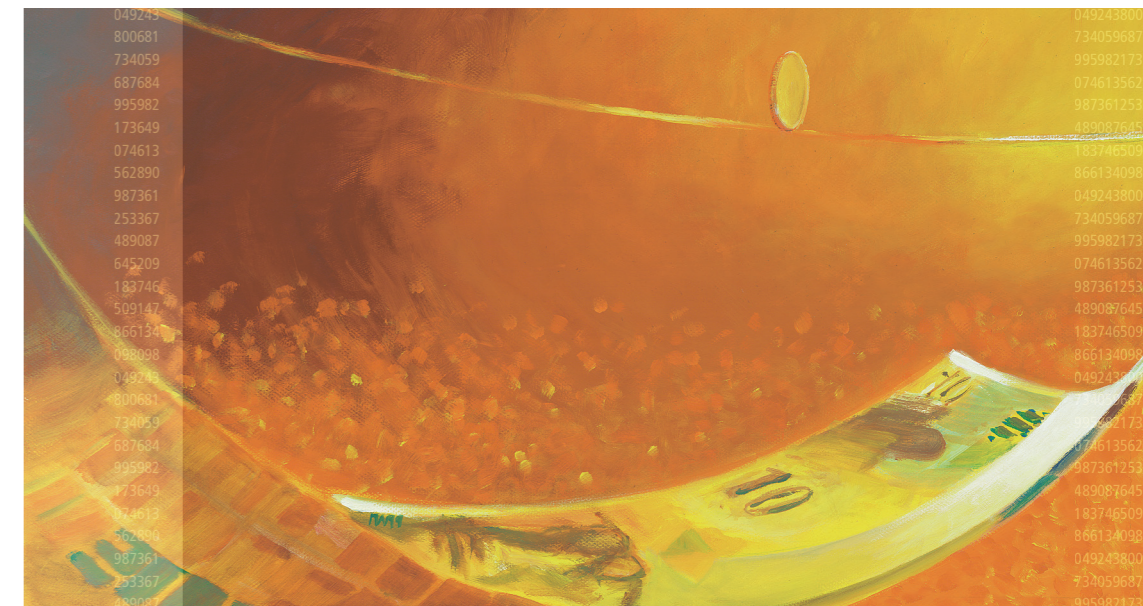
Spar + Leihkasse Münsingen AG
Dorfplatz 5
3110 Münsingen
Telefon 031 724 11 11
Telefax 031 724 11 55
Internet www.slm-online.ch
E-Mail info@slm.rba.ch

Bancomaten

Hauptsitz Münsingen
Filiale Kirchdorf
Filiale Konolfingen
Filiale Wichtrach
Filiale Worb

Bahnhof Münsingen
Volg Kiesen
Bahnhof Rubigen

Allgemeine Gebühren



Allgemeine Gebühren

Gültig ab 01. Januar 2012

Schaltergeschäft

Münzzählen durch Nichtkunden (Wichtrach)	10.–
Münzzählen durch Kunden	gratis
Münzzählen durch Bank	1% der Einzahlung min. 10.– / max. 100.–
Nachttresor	gratis
Ein- /Auszahlungen via Fremdwährungskonto	1% Agio / Disagio
Geldwechsel fremde Währungen am Schalter <small>(aktuelle Kurse am Schalter erhältlich)</small>	gratis
Exotische Währungen	5.– pro Lieferung
Gängige Edelmetalle (Münzen)	spesenfrei <small>(andere 20.–)</small>
Gold- und Silberbarren ¹⁾	0.9% bis 25'000.– 0.7% ab 25'000. mind. 10.–

e-Banking

Vergütungen / Daueraufträge z. L. Konti Sparte Zahlen	gratis
Vergütungen / Daueraufträge z. L. Konti Sparte Sparen	1.–

Zahlungsverkehr

Ausland- und / oder Fremdwährungsvergütungen <small>(elektronisch / SEPA)</small>	gratis
Ausland- und / oder Fremdwährungsvergütungen <small>(elektronisch / kein SEPA)</small>	6.–
Ausland- und / oder Fremdwährungsvergütungen <small>(Papierform)</small>	12.–
OUR-Spesen (Ausland) zu Lasten Auftraggeber	25.–
Auftragsübermittlung per Fax / Expressauftrag CHF / Fremdwährung	10.– / 25.–

Posteinzahlungen <small>(Bareinzahlungen bei Poststellen)</small>	Rot	Orange
bis 50.–	1.50	–.90
über 50.– bis 100.–	1.80	1.20
über 100.– bis 1'000.–	2.35	1.75
über 1'000.– bis 10'000.–	3.55	2.95
je weitere 10'000.–	–.90	–.90

Bank-/Maestro-/Kreditkarten

	Gebühr
SLM-Bankkarte	gratis
Kartenersatz SLM-Bankkarte	15.–
Maestro-Karte (Zusatzkarte) ²⁾	30.– (30.–) / Jahr
Kartenersatz Maestro-Karte	30.–
PIN-Bestellung	15.–
World Master-Card Gold / VISA-Card Gold (Zusatzkarte) ²⁾	200.– (50.–) / Jahr
Kartenersatz Kreditkarte Gold	gratis
RBA-Master-Card / VISA-Card Silber (Zusatzkarte) ²⁾	100.– (25.–) / Jahr
Kartenersatz Kreditkarte Silber	20.–
Prepaid-Karte	25.–
Kartensperrung CHF-Konti	30.–
Kartensperrung Euro-Konti	25.– Euro

Travel / Internet Cash Karten

	Gebühr
Travel Cash Karte in CHF / EUR / USD	gratis
Ladegebühr Travel Cash Karte	1% vom Ladebetrag
Bargeldbezug Travel Cash Karte CHF	5.–
Bargeldbezug Travel Cash Karte EUR	4.– Euro
Bargeldbezug Travel Cash Karte USD	5.– Dollar
Bezahlung im Geschäft Travel Cash Karte CHF	1.50
Bezahlung im Geschäft Travel Cash Karte EUR	1.– Euro
Bezahlung im Geschäft Travel Cash Karte USD	1.50 Dollar
Internet Cash Karte	45.– / Jahr

²⁾ alle Karten im 1. Jahr gratis

Alle Angaben in CHF. Preise verstehen sich inkl. MwSt.
Änderungen bleiben vorbehalten.
Der SLM verrechnete Drittkosten werden dem Kunden weiterverrechnet.

Checkbestellungen

Bankchecks Inland	40.– pro Check
Bankchecks Ausland <small>Drittkosten bei Checkinkasso werden weiterbelastet.</small>	40.– pro Check

Checkeinlösung (pro Check)

SLM ist bezogene Bank	gratis
Checks in CHF bezogene Bank im Inland <small>(nur SLM-Kunden)</small>	gratis
Checks in CHF bezogene Bank im Ausland	10.–
Checks in Fremdwährung bezogene Bank im Inland	10.–
Checks in Fremdwährung bezogene Bank im Ausland	10.–
Checkeinlösung nach Eingang	20.–

Kredite / Darlehen

Bearbeitung von Neugeschäften / Erhöhungen	gratis
Wechsel des Hypothekarmodells	200.–
Verlängerungen Festzinshypotheken	200.–
Umwandlung von Baukrediten in Hypotheken	gratis
Vorzeitiger Auskauf von Festzinshypotheken	Vorfälligkeitsentsch.
Mahnung <small>(Zins- und Amortisationsausstände)</small>	10.–
Saldierungen Hypotheken / Darlehen / Kredite	50.–
Ablösung Hypotheken durch Drittbank	200.–
Spezielle Aufwendungen	100.– / h

Fremdspesen des Grundbuch-, Betreibungs- und Konkursamtes werden weiterbelastet.

¹⁾ Transportkosten werden weiterverrechnet / weitere Abstufungen siehe Konditionen im Wertschriftengeschäft